

Bedienungsanleitung

Car Mount

AK0041



Einbaulader sind einfach und ohne aufwändige Umbauarbeiten in bestehende Einrichtungen und Fuhrparks integrierbar. Car Mount für die Autorückbank wertet Ihren Fuhrpark auf und bietet KundInnen einen echten Mehrwert für eine angenehme Fahrt mit vollem Akku.

Einsatzbereiche

Shuttles | Flughafentransfer | Limousinenservice | Taxis | Fahrtendienste | Reisebusse

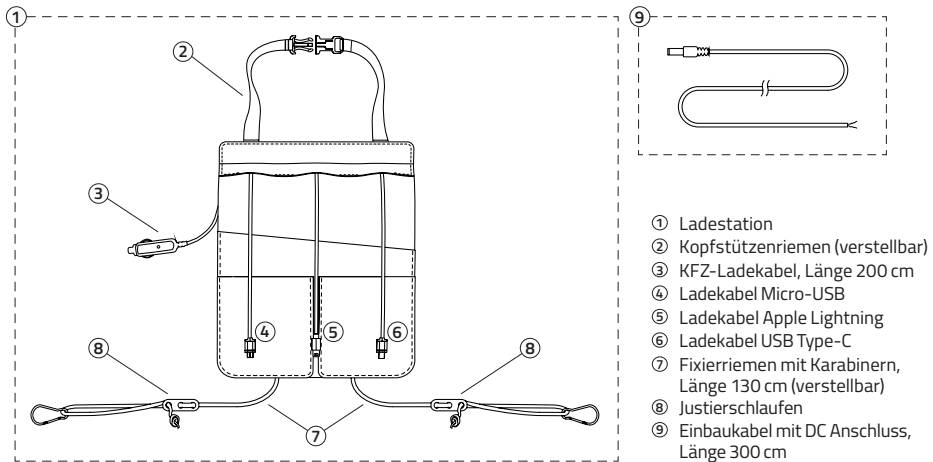
Lieferumfang

- 1 x Ladestation
- 1 x Stromnetzteil
- 1 x Einbaukabel
- 1 x Bedienungsanleitung



akkut.

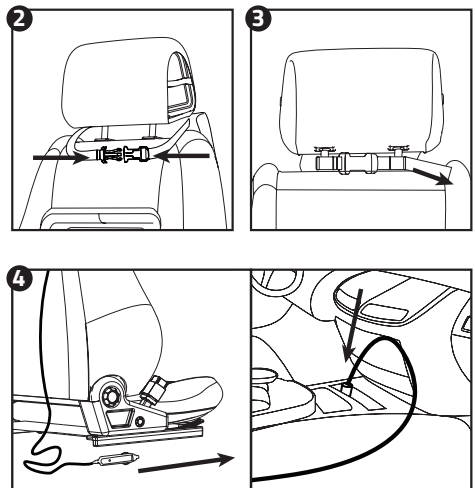
Produktbestandteile



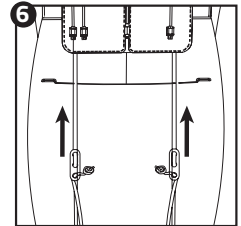
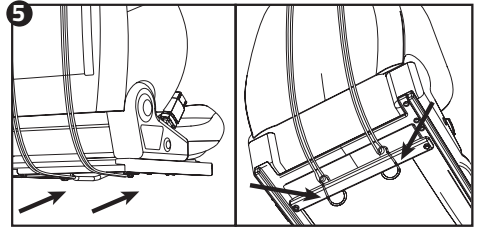
- ① Ladestation
- ② Kopfstützenriemen (verstellbar)
- ③ KFZ-Ladekabel, Länge 200 cm
- ④ Ladekabel Micro-USB
- ⑤ Ladekabel Apple Lightning
- ⑥ Ladekabel USB Type-C
- ⑦ Fixierriemen mit Karabinern, Länge 130 cm (verstellbar)
- ⑧ Justierschlaufen
- ⑨ Einbaukabel mit DC Anschluss, Länge 300 cm

Inbetriebnahme & Installation

- Schritt 1 Ladestation (1) auf die Rückseite des Autositzes hängen.
- Schritt 2 Dazu den Kopfstützenriemen (2) um die Kopfstütze herumführen und die Schnalle schließen.
- Schritt 3 Durch Ziehen am losen Ende des Kopfstützenriemens (2) die gewünschte Länge einstellen, sodass die Ladestation (1) fixiert ist.
- Schritt 4a Das KFZ-Ladekabel (3) zum gewünschten Stromanschluss führen und anstecken. Sobald die Ladestation (1) an die Stromversorgung angeschlossen ist, können Endgeräte mit Hilfe der drei Ladekabel (4) bis (6) geladen werden.
 ⚠ Das KFZ-Ladekabel (3) bzw. das Einbaukabel mit DC-Anschluss (9) darf keinesfalls durch den Fußraum des Fahrers gelegt werden. Außerdem sollte die Verlegung so erfolgen, dass auch bei Verschiebungen der Sitze die Ladekabel nicht gebogen oder gequetscht werden.
- Schritt 4b Die Ladestation (1) kann durch das mitgelieferte Einbaukabel mit DC Anschluss (9) auch direkt in die Stromversorgung des KFZ integriert werden.
 ⚠ Die Installation muss von einer qualifizierten Person durchgeführt werden, um Schäden an Fahrzeug und Ladestation auszuschließen.



- Schritt 5 Die Fixierriemen mit Karabinern (7) helfen die Ladestation (1) zusätzlich zu fixieren. Dazu die beiden Karabiner auf der Unterseite des Autositzes führen und an einer geeigneten Verstrebung einhängen.
- Schritt 6 Um einen optimalen Halt zu garantieren, die Fixierriemen mit Karabinern (7) mithilfe der Justierschlaufen (8) auf die gewünschte Länge einstellen.
- Schritt 7 Um Endgeräte während des Ladens zu verstauen, verfügt die Ladestation (1) über zwei kleine und ein großes Ablagefach.
- Schritt 8 Wenn die Ladekabel (4) bis (6) nicht verwendet werden, sollten diese in den Ablagefächern verstaut werden, um die Anschlussstecker zu schützen.
- Schritt 9 Wird die Ladestation für einen längeren Zeitraum nicht benötigt, empfiehlt es sich diese vom Stromnetz zu trennen.



Behebung möglicher Probleme

Ladestation (1) wird nicht mit Strom versorgt	
Stromkreislauf des Kraftfahrzeuges ist nicht aktiv	Zündung einschalten bzw. KFZ starten.
Ladestation (1) ist nicht ans Stromnetz angeschlossen	Prüfen, ob das KFZ-Ladekabel korrekt in den Stromanschluss des KFZ eingesteckt ist.
Einbaukabel mit DC-Anschluss (8) ist nicht korrekt angeschlossen	Durch eine qualifizierte Person prüfen lassen, ob Einbaukabel korrekt an das Stromnetz des KFZ bzw. an die Ladestation (1) angeschlossen ist.
Endgeräte werden nicht geladen	
Ladestation (1) wird nicht mit Strom versorgt	Siehe vorherige Punkte.
Ladekabel (4) bis (6) sind mit Endgeräten nicht kompatibel	Die drei vorhandenen Ladekabel verfügen über die drei gängigsten Anschlussstecker und sind mit 99% aller Smartphones kompatibel.
Das Endgerät ist bereits vollständig geladen	Wenn der Akku von Endgeräten zu 100% geladen ist, schaltet das Smartphone oder Tablet automatisch ab, um Überhitzung zu vermeiden.
Die Ladekabel (4) bis (6) werden längere Zeit nicht benutzt	
Einzelne oder alle Ladekabel werden nicht benutzt	Ladekabel in den Fächern der Ladestation (1) verstauen um diese zu schützen.
Eine unbekannte Störung ist aufgetreten	
Für alle weiteren Anfragen und Problembehandlungen steht unser Kundenservice gerne zur Verfügung!	

Technische Daten

Artikelname:	Car Mount	Ladestation:	Output DC 5 V = 2,1 A (3x)
Artikelnummer:	AK0041	Stromnetzteil:	DC 12 V = 3 A Länge 200 cm
Produktion:	Made in P.R.C.	Abmessungen:	24 x 32 x 5 cm (B x T x H)
Lademöglichkeiten:	1 x Ladekabel Apple Lightning 1 x Ladekabel Micro-USB 1 x Ladekabel USB Type-C	Gewicht:	556 g Produktgewicht 780 g Bruttogewicht inkl. Verpackung

Sicherheits- und Warnhinweise

- Dieses Produkt ist für die Verwendung im Innenbereich und bei Zimmertemperatur vorgesehen.
- Setzen Sie das Produkt nicht hoher Temperatur (Feuer, direkte Sonneneinstrahlung, etc.) sowie Feuchtigkeit (hohe Luftfeuchtigkeit, Wasser und andere Flüssigkeiten) aus.
- Öffnen oder zerlegen Sie das Produkt niemals.
- Vermeiden Sie das Hinunterfallen des Produktes, Manipulation mit spitzen Gegenständen sowie Quetschen oder das sonstige Ausüben von hohem Druck.
- Benutzen Sie das Produkt nicht wenn einer der folgenden Fälle auftritt: Überhitzung, Farbveränderungen oder sonstige ungewöhnliche Zustände.
- Benutzen Sie keine inkompatiblen Netzladegeräte um das Gerät zu laden.
- Dies ist kein Spielzeug – von Kindern fernhalten.

CE Zertifizierung und Sicherheitszulassung



Dieses Produkt ist CE zertifiziert. Wir erklären, dass dieses Produkt den Anforderungen und Bestimmungen der Europäischen Gemeinschaft (EG) entspricht.

Sachgerechte Entsorgung des Produktes



Richtlinie 2012/19/ EU „Waste of Electrical and Electronic Equipment“ Elektrische und elektronische Geräte sowie Batterien dürfen nicht mit dem Hausmüll entsorgt werden. Der Verbraucher ist gesetzlich verpflichtet, elektrische und elektronische Geräte sowie Batterien am Ende ihrer Lebensdauer an den dafür eingerichteten, öffentlichen Sammelstellen oder an die Verkaufsstelle zurückzugeben. Einzelheiten dazu regelt das jeweilige Landesrecht. Das Symbol auf dem Produkt, der Gebrauchsanleitung oder der Verpackung weist auf diese Bestimmungen hin. Mit der Wiederverwertung, der stofflichen Verwertung oder anderen Formen der Verwertung von Altgeräten/Batterien leisten Sie einen wichtigen Beitrag zum Schutz unserer Umwelt.



MLINE Vertriebs- u. Produktions GmbH
Laxenburger Straße 238 | 1230 Wien | Österreich

✉ office@akkut.at
☎ 01 616 26 27 - 0
🌐 www.akkut.at